

👉 Pick Up 👈



『ソワレ』

3年前から丹嶺の正面玄関に素焼きの鉢を置いて、季節の花で皆さんをお迎えしています。
今年も夏用の花は、『ソワレ』を植えました。
八重咲きのとてもユニークな花で、6月から10月頃まで毎日たくさんのお花を次々に咲かせてくれます。

花言葉は、ピンク…楽しい思い出
白…生涯の友情

今年の夏もこの花で皆さんをお迎えします。



～ずっと座っていたくなる椅子～
『スパニッシュチェア』

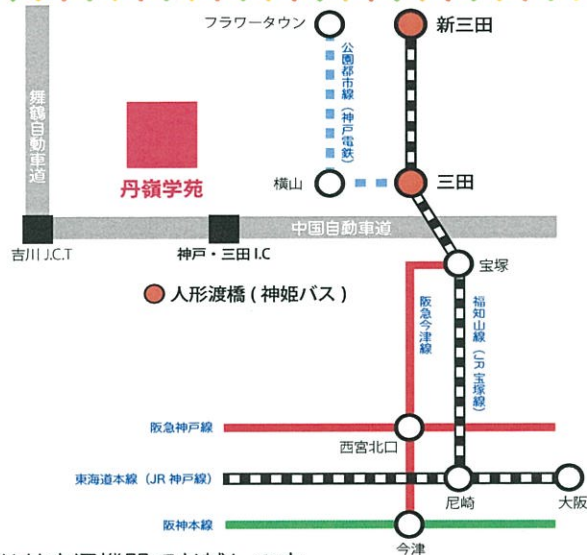
玄関の扉を開けると広々とした吹き抜けのロビーが訪れた人を迎え入れます。
そのロビーの奥には、厚い一枚革のひととき存在感のある椅子が鎮座しています。
ポーエ・モーゲンセンがスペインの貴族階級で使われていた椅子にインスピレーションを得てデザインしたものです。
よりシンプルに、素朴で美しく力強いフォルムにデザインされ、『スパニッシュチェア』と名付けられました。
美しさもさることながら座り心地も抜群！

丹嶺にお越しの際にはぜひ腰かけてみてください。

利用の手順

- 1 丹嶺のHPで「利用について」を確認
- 2 利用1ヶ月前までに、丹嶺へ原則メールで問い合わせ
- 3 利用2ヶ月前～12日前までに丹嶺へ必要書類を提出
(12日前が土日祝にあたる場合は、直前の平日)

※学生会活動・校友会活動および、教科学習の場合や、夏休みのご利用の場合は、手順が若干異なります。
詳細は、HPでお確かめください。



公共交通機関でお越しの方

- 大阪・福知山方面より
 - ・JR 新三田駅 (JR 三田駅) より神姫バスで
人形渡橋下車→徒歩 15 分
 - ・JR 新三田駅 (JR 三田駅) よりタクシーで約 15 分
- 神戸方面より
 - ・神戸電鉄道場駅より神姫バスで
人形渡橋下車→徒歩 15 分

車でお越しの方

- 中国自動車道神戸三田 IC より車で 5 分



学校法人 武庫川学院 北摂キャンパス
丹嶺学苑研修センター

〒651-1512 神戸市北区長尾町上津4553-1
Tel 078-986-7381
Fax 078-986-5098
E-mail tanrei@mukogawa-u.ac.jp
HP <http://www.mukogawa-u.ac.jp/~tanrei/>
Facebook もはじめました。
記載の情報は2018年7月4日時点のものです

ホームページ



～丹嶺から情報のプレゼント～

☆表紙に鯉がいます。
探してみてくださいね！

学校法人 武庫川学院 北摂キャンパス
丹嶺学苑研修センター



施設使用状況

2018年7月～9月

月	火	水	木	金	土	日
25	26	27	28	29	30	7月1日
大教3		新編1		新編1		
2	3	4	5	6	7	8
大棟1			大日1		大学ユースホステル部	
9	10	11	12	13	14	15
大教1 ABCD			大教1 EF		中高オーケストラ部	
16	17	18	19	20	21	22
中高オーケストラ部				幼稚園お泊り保育		
23	24	25	26	27	28	29
中高SSH研修					中高ボランティア部	
30	31	8月1日	2	3	4	5
中学コース部		中学SE研修			中高パソコン部	
					中高オーケストラ部	
					中高ソフトテニス部	
6	7	8	9	10	11	12
中高パソコン部	理系女子 サマースクール				中高放送部	OG
中高オーケストラ部		大学演劇研究部				
		キャリア研修				
13	14	15	16	17	18	19
中高放送部		大学ユースホステル部		OG		入試説明会
					大教 宇野ゼミ	
					日文 山本ゼミ	
20	21	22	23	24	25	26
大学手工芸部				中高リーダー研修		高校SE研修
大学ミュージカル部						
		大学文化祭実行委員会				
		大学卓球部				
27	28	29	30	31	9月1日	2
高校SE研修		野外活動指導講座				
			大学軽音楽部			
		キャリアセンター・S.C.S				
3	4	5	6	7	8	9
		大学日本舞踊部			大学吹奏楽部	
		大学吹奏楽部				
10	11	12	13	14	15	16
大学吹奏楽部						心療・社会福祉学科 勉強会
		英文聴きゼミ				
		大学学生広報スタッフ				
		英文清水ゼミ				
17	18	19	20	21	22	23
心療・社会福祉学科 勉強会						
24	25	26	27	28	29	30
短心1			大教3		OG	

- トレーニングプログラム
- 幼稚園
- シニアプログラム
- クラブ・ゼミ
- 中学・高校研修
- OG
- その他

トレーニング・シニア・中高研修・幼稚園等の利用日はご利用できません
最新情報はHPを参照ください。

4～6月 丹嶺日記



詳しくは Facebookで！

鳴松会 丹嶺宿泊プラン



5月27日(日)～28日(月)
「鳴松会の日特別宿泊プラン」を開催しました。
鳴松会支部やクラブ、学科の同窓会、恩師を囲んでのグループ等29名のご利用がありました。
新鮮な食材を使った美味しいお鍋を囲みながらの夕食のひととき。同じ学び舎で学生時代を過ごしたみなさんは、グループ間の交流も自然に生まれて和やかな雰囲気でご利用いただきました。



短生1年生



5月31日(木)～6月1日(金)
短期大学部 生活造形学科のトレーニング・プログラムが行われました。「アパレルコース」の学生は紙でドレスの作成、「インテリアコース」の学生は塔を作成されていました。それぞれがアイデアを出し合いながら作成されており、どのグループも工夫を凝らした作品になっていましたよ！



動画はこちら！



大築1年生



6月4日(月)～5日(火)
大学生生活環境学部 建築学科1年生のトレーニングプログラムが行われました。
日本の森林と樹木に関する講義を受けた後、実際に遊歩道を歩き、教員の解説を聞きながら樹木の観察をされたり、スケッチで使用する枝葉のサンプリングをされていました。
2日目は、葉草園周辺で樹木のスケッチをされていました。

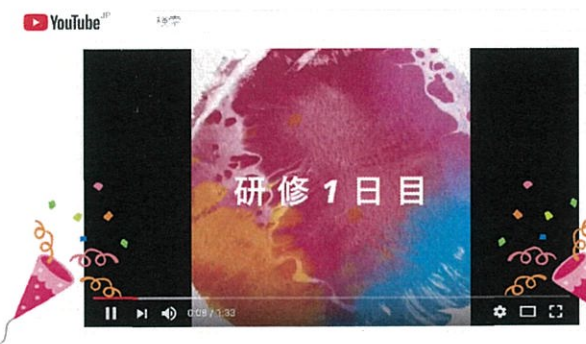


動画はこちら！



丹嶺NEWS!

研修の様子が動画で見られる!?



『たんプレ』夏号より、広報紙の一部が動画でご覧いただけるようになりました！
広報紙内で、記事にQRコードが貼られているところは、動画で見られますので、ぜひご覧ください！
(読み取ると、動画ページに移動します。)
ちなみに・・・
今回は、『4～6月丹嶺日記』で取り上げさせていただいた、「短期大学部 生活環境学科 1年生」「大学生生活環境学部 建築学科1年生」の研修の様子が見られますよ！