

◎応急手当

●呼吸・心臓が停止している場合

AEDが到着するまで

1 意識の確認

肩をたたき、声を掛けるなどして反応を確認します。



大丈夫ですか!



119



AED

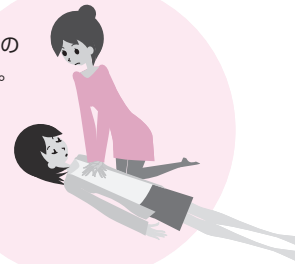
2 救助の要請

呼びかけに反応しない場合、周りの人へ119番への連絡とAEDの運搬を大きな声でお願いします。



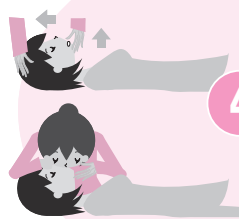
3 胸骨圧迫

正常な呼吸が認められない場合は、ただちに胸の真ん中を「強く」「速く」「絶え間なく」押します。できる方は④の人工呼吸も行います。できない方は胸骨圧迫を続けます。



4 人工呼吸 (ためらう場合はしなくてよい)

気道を確認し、人工呼吸を行います (胸骨圧迫30回と人工呼吸2回)。③と④をAEDが到着するまで繰り返します。



●AEDの操作方法

2 みんな離れて!

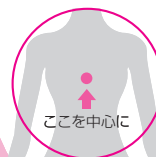
AEDが音声でガイドしてくれます。

感電しないために声を出しての安全確保が重要

1 胸をはだけてパッドを貼る

- 胸が濡れていればサッと拭く
- パッドはできるだけ密着を!
※ペースメーカーからは3cm以上離します

3 安全確認後ボタンを押す!



解析・除細動時以外は、絶え間ない胸骨圧迫を!

