

Vol.05
2015 AUTUMN

受験生
高校生
応援BOOK

ムコガワガールズライフ
Mukogawa Girl's Life*

——— 未来のムコ女生応援中! ———

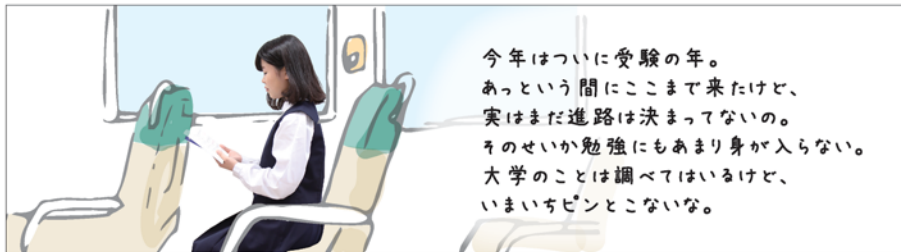
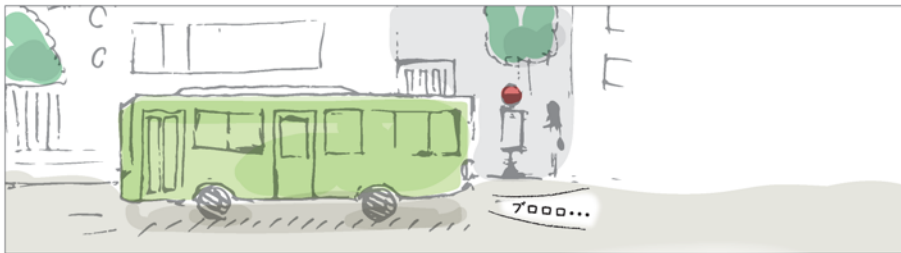
キャンパスライフをのそいてみよう

未来 in wonder
MUKOJO part2

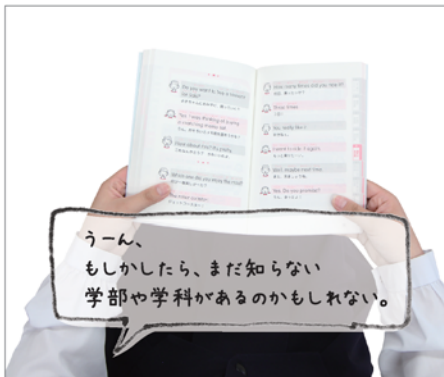
-浜甲子園・上甲子園キャンパス編-
… P.01~12

今をときめく武庫女生からあなたへ
Letter to U… P.13~14

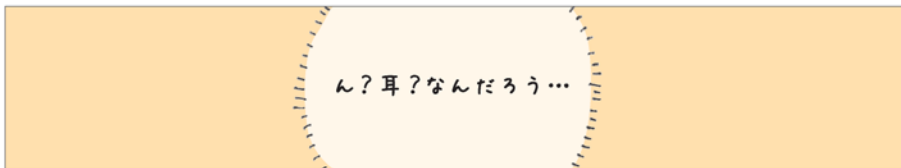
Produced by 学生広報スタッフ La chouette*



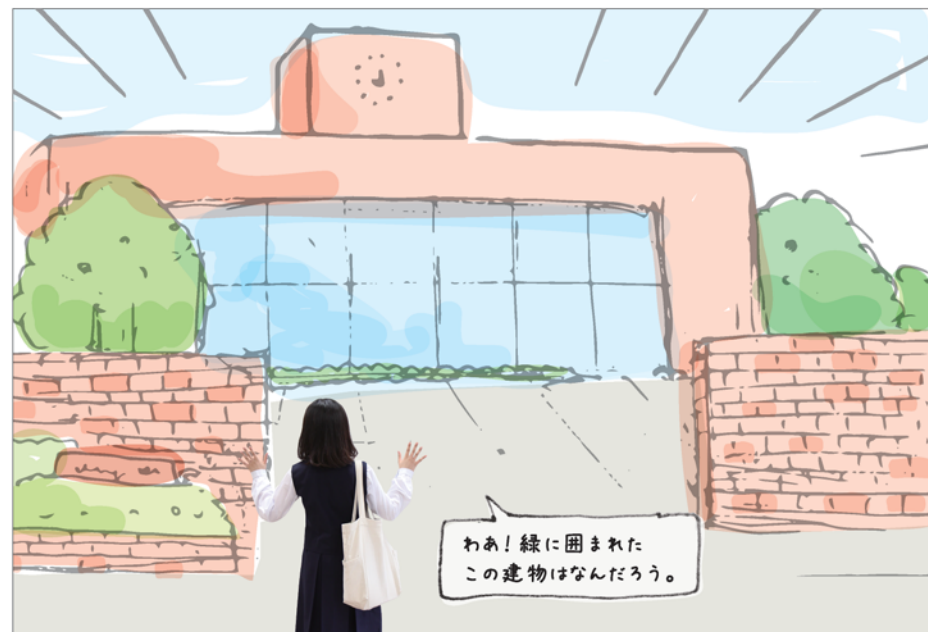
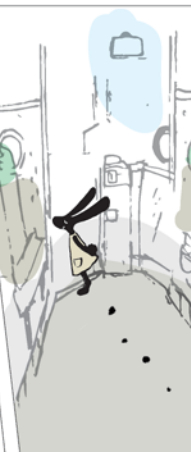
今年はずいに受験の年。
あっという間にここまで来たけど、
実はまだ進路は決まってないの。
そのせいか勉強にもあまり身が入らない。
大学のことは調べてはいるけど、
いまいちピンとこないな。



うーん、
もしかしたら、まだ知らない
学部や学科があるのかもしれない。



ん？耳？なんだろう…



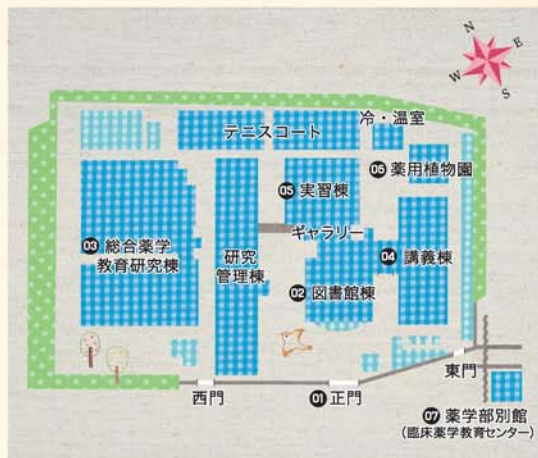
わたしは、うさぎに
導かれるかのように
足を踏み入れた。

Hama koshien
Campus map

浜甲子園

キャンパスマップ

対象学科
薬学科
健康生命薬科学科



薬と健康のエキスパートを育てるための最良の環境を追求した浜甲子園キャンパスは、国家試験対策室やCBT室、薬用植物園、日本初の臨床薬学教育センターなど、高度な薬剤師・優れた研究者になるための教育施設や環境が充実しています。また、食堂や談話室、テニスコートなど、息抜きをするには最適の場所もあり、快適な学生生活を支えます。



Kami koshien
Campus map

上甲子園

キャンパスマップ

対象学科
建築学科



歴史を感じる「甲子園会館」と最先端の技術が詰まった「建築スタジオ」で、建築の専門技術を学びます。「甲子園ホテル」としてにぎわった当時の空間をそのまま残した校舎で学ぶことで、日常的に優れた建築に触れることができます。全授業時間の半分以上を占める演習や、素晴らしい建築物や建築の施工現場を見学するフィールドワーク、インターンシップや海外実習により、知識や技術の習得だけでなく、豊かな感性、倫理、国際感覚を養います。

MAP上の番号は
次ページからの施設紹介の
番号と対応しています。

中央キャンパスマップ

薬学部、建築学科以外の学部・学科は中央キャンパスで学びます。

あらゆる学部・学科の武庫女生が集まるメインキャンパス。内装も一新した中央図書館、すべての学生が利用可能なマルチメディア館など、いろいろな分野で学ぶ学生をサポートする施設も充実しています。

中央キャンパスについては、ふるふいの♪vol.4で紹介しています。

A 学校教育館	E 第1体育館	I 第2体育館	L 本館
B 看護科学館	F 第1体育館アネックス	J 体育研究棟	M 中央図書館
C 総合心理科学館	G 公江記念館	K 日下記念	N 文学1号館
D 研究所棟	H 学術研究交流館	マルチメディア館	O 公江記念講堂
			P 文学2号館
			Q 東館
			R 南館
			S 健康科学館
			T 学院記念堂
			U クリスタリア
			V 音楽館
			W 生活環境1号館
			X 生活環境2号館
			Y 生活環境1号館別館
			Z 栄養科学館
			☆ 第3体育館

Hama koshien
Campus

浜甲子園
キャンパス



うさぎさんは
どこかな？



とても落ち着いた雰囲気
の浜甲子園キャンパス。門を入ると
すぐに図書館が見え、たくさん
の緑が迎え入れてくれます。春には
正門付近を桜が華やかに彩ります。

Hama koshien campus
01
正門

Hama koshien campus
02
図書館

薬学分野を中心とした自然科学系の資料を所蔵。専門書や学術雑誌を中心に約6万冊の資料が並んでいます。また、ビデオやDVDを視聴することもできます。



図書館は、学生証(M.I.C.)をゲートにかざして入ります。



Hama koshien campus
03
**総合薬学教育
研究棟**

最新の設備を備えた実習室や講義室は、高度化する薬学教育・研究の場に対応しています。各所のデザインは学生の意見を取り入れ、女性使いやすい設計になっていて、快適な空間で研究を行うことができます。



エントランス

タイルの敷かれた玄関ホールはとても落ち着いた空間です。入ってすぐ目に留まるのは、壁一面に刻み込まれた薬学に関する歴史！脈々と続く壮大な歴史を感じながら学びへと向かうことができます。

CBT室

ここにはパソコンが完備されていて、ネット環境が整っています。CBTとは、医療現場での実務実習の前に受験する薬学共用試験のひとつです。パソコンを使う普段の授業だけでなく、CBTの試験対策としても使われるため、CBT室と呼ばれます。



多目的室

ここは主にグループディスカッションに使われる部屋です。ホワイトボードやキャスター付きのテーブルや椅子を設置して、目的に合わせて使いやすいのが特徴です。ここで先輩たちは、様々な話題について話し合います。



ここで薬剤師に必要な考え方を学ぶんだ！



国試対策室

文字通り、ここは薬剤師国家試験の対策をするための部屋。試験勉強に集中できるように、独特のかたちで勉強スペースが区切られています。そして壁には必要な資料や問題集がズラリ！



この椅子は長時間でも座っていられるように特別にデザインされたもの



入り口近くには卒業生からの応援メッセージも。これを見て勉強の励みにする人も多いとか！



先端研究実習室1・2

実験・実習の授業のほか、所属する研究室での研究を行うための部屋です。先端研究実習室1には最先端の機械が置かれていて、高度な研究をすることも。2では普段の授業が行えるよう、実験に必要な器具が用意されています。



Hama Koshien Campus
04 05
講義棟
実習棟

講義棟には290人が入ることのできる講堂をはじめ、授業や研究発表に使われる大教室、中教室などがあります。エントランスホールには絵画が飾られ、床にはふかふかのじゅうたん。まるで美術館のような雰囲気がとても魅力的です。実習棟には学生がくつろぐことができる快適なスペースが設けられています。



大学生って
こんなに大きな
教室を使うだね~!



講堂

学部の中で一番たくさんの方が入ることができる講堂。ここは授業の他に薬学部の学生の行事で使われるんですよ!



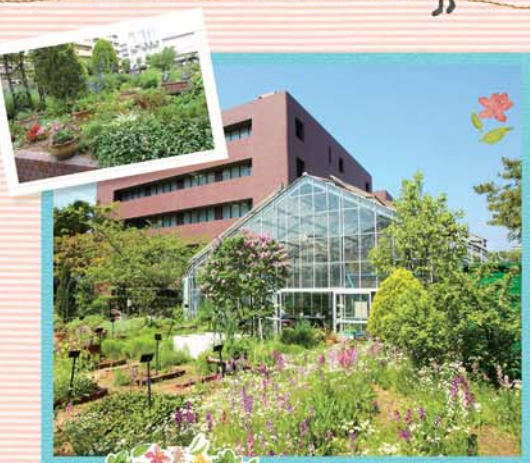
大教室

約260人が入ることができる大きな教室です。大人数で受ける授業や研究発表会で使われます。



談話室

学生の憩いの場でもある談話室。ここは飲食OKで、昼の時間帯には手作りのパンを販売しています。これがまたおいしい! さらに設置されている自販機では飲み物はもちろん、アイスやお菓子などの種類豊富な物が購入できます。



Hama Koshien Campus
07
薬学部別館

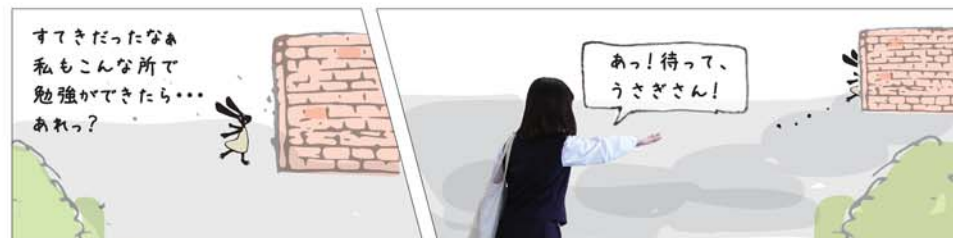
(臨床薬学教育センター)

医療機関における長期実務実習に対応できるよう、医療現場の臨場感を体験できる教育を受けることができます。最新施設と設備、カリキュラムを駆使し、学生に対して能力、行動力そして自信を与える教育が行われます。



東洋薬学の授業や生薬研究の原材料として使われる薬草を栽培している薬草園。それぞれの原産地の気候を再現するため、温室や寒冷地室も設置されています。また四季折々の植物が楽しめるように見た目にもこだわっています。

Hama Koshien Campus
06
薬用
植物園



— Kami koshien Campus —

上甲子園 キャンパス

中央キャンパスから北に約2キロ離れたところにある上甲子園キャンパスでは、建築学科の学生が日々勉学に励んでいます。キャンパスは甲子園会館と建築スタジオという二つの校舎からなり、甲子園会館は日本に残る数少ない、フランク・ロイド・ライトのデザインスタイルを受け継ぐ建築で、国の近代化産業遺産および登録有形文化財に登録されています。まさに校舎自体が最高の教科書ともいえる環境で勉強できるのが、この学科の魅力！



わあ すごい！
これが校舎？

Kami koshien campus
01
甲子園
会館

ロビー

入口正面にあるパブリックスペース。阪神間における高級社交場のにぎわいを伝えますが、現在は学生が会話をを楽しむ憩いの場となっています。甲子園会館に使用されている瓦やレリーフなどが展示されています。



打出の小槌を施した噴水がある小階段。ひさしから日光が差し込むと幻想的な光の筋が現れます。



甲子園会館は独創的、伝統的な建築物として、2009年、国の登録有形文化財に登録されました。

西ホール

西洋建築と日本建築を融合させた、絢爛豪華なホール。天井に市松模様の光格子を入れることで「和」を演出しています。学内や一般市民のイベントなどにも使われています。このホールで、関西で有名な「六甲おろし」が初めて演奏されました。



建築学科特有の教室がたくさんあるんだね



談話室・アートショップ

談話室・アートショップでは画材を買ったり、お昼ご飯を食べたりできます。ホテル時代はバーとして使われていたんですよ！ 他の部屋とは趣が異なるタイル張りの床は、甲子園ホテル時代のままで。ホテルの創業年が彫られているタイルがどこにあるんです♪



アトリエ

木の匂いがするとても広いアトリエ。建物の中に差し込む光が魅力的です。主に建築学科1年生が、紙を使った演習や木工・いけばな・デッサン 陶芸・瓦の制作の実習を行います。



この大きな窯で学生は陶芸作品などを焼いています！

1年生のスタジオ

建築学科1年生のスタジオ(製図室)です。なんと一人一人に畳一帖分の大きさの専用の製図机とコンピュータが用意されているんです！ 学内に自分の個人スペースがあるなんてとっても魅力的ですね！



講義室・教室

建築学科の講義が行われる場所です。教室とは思えないくらいとても落ち着いた雰囲気特徴的です。こんなすてきな場所で講義を受講すれば集中できること間違いなしですね！



Kami koshien campus
02
**建築
スタジオ**



ここは建築学科のもう一つの校舎、建築スタジオ。2年生以上のスタジオと各種実験室があります。館内には至る所に学生の作品が展示されており、創造的なものづくりの場といった雰囲気です。



玄関ホール

玄関ホールに入ると大学院生が演習授業で共同制作した原寸大の建築作品が出迎えてくれます！3層吹き抜けのホールにはトッライトから光が降り注ぎ、明るく開放的で落ち着いた空間となっています。



ギャラリー

スタジオ前の広い廊下はギャラリーになっており、学生が制作した図面や模型がたくさん展示されています。その繊細さに目を見張るものばかりです。皆さんもぜひ一度見てみてくださいね。

2年生以上のスタジオ

甲子園会館にある1年生のスタジオと同様に、すべての学生に専用の製図機とパソコンを備えています。スタジオは学生生活の中心の場となり、家族よりも長い時間をクラスメートと一緒にここで過ごします。



構造実験室

建築の構造を体験的に学ぶに必要な機械や道具がたくさんそろっています。これほど設備が整った構造実験室を持つ私立大学は多くありません。学外の専門技術者や大工さんの指導で実験をする授業もあり、より実践的に学ぶことができます。



食堂

こちらは薬学部の食堂。窓から光が差して、とっても開放的な食堂ですね！



売店

薬学部ならではの白衣姿のラビーが迎えてくれます。



Hama koshien Campus

**浜甲子園
キャンパス**



ノード

かわいらしい家具が置かれていますね！実はこれ、階ごとに違うテーマがあり、それに合わせた家具が置かれています。

葉草がデザインされた扉

教室の扉にそれぞれ違った葉草のデザインが！全部でいくつ？



まだまだあります 武庫女の魅力！
Side Story - 番外編 -



ラウンジ

学生同士集まって、話をしたり食事をしたりできる憩いの場となっています。グランドピアノもあり、誰でも自由に弾くことができますよ！



Kami koshien Campus

**上甲子園
キャンパス**

打出の小槌

建物内にたくさんある「隠れ打出の小槌マーク」、来られた時は探してみてください！



庶務課の窓ガラス

複雑な模様で飾られた大きな2枚のすりガラス。同じ様に見えるけど実は違って……？



食堂

とてもキャンパス内にあるとは思えない、まるで高級レストランのような食堂です。



武庫女に入学しようと思った理由について

文学部
日本語日本文学科 4年生
大阪府 私立
プール学院高校 出身
田坂 萌さん

文学部
英語文化学科 4年生
兵庫県 私立
武庫川女子大学
附属高校 出身
川崎 葵さん

生活環境学部
情報メディア学科 4年生
大阪府立泉北高校 出身
柳原 莉歩さん

オープンキャンパスで
日々の運命を感じて

素敵な女性になるため

なんでも
チャレンジ
できるから!

武庫女の好きな所について

生活環境学部
食物栄養学科 4年生
奈良県 私立
奈良学園高校 出身
古川 結以さん

健康・スポーツ科学部
健康・スポーツ科学科 3年生
兵庫県 私立
神戸山手女子高校 出身
穂本 麻奈美さん

文学部
日本語日本文学科 4年生
大阪府立高津高校 出身
須見 桃子さん

先生と学生の
キョリが近いところ

甲子園球場
が
近...!!

図書館が
充実している
ところ

今をときめく武庫女生からあなたへ

Letter to U

「武庫女に入ったのは?」「将来の夢は?」...

ここにあるのは、今をときめく武庫女の先輩たちから、今を頑張る皆さんへのメッセージ。

それらをぎゅぎゅっと詰め込みました。

いろんな先輩武庫女生のメッセージを読んでみてくださいね。

あなたの将来の夢について


文学部
英語文化学科 3年生
大阪府立佐野高校 出身
倉本 悠里さん

文学部
日本語日本文学科 3年生
クラーク記念国際高校 出身
松本 歩子さん

文学部
日本語日本文学科 3年生
北海道 私立
選愛女子高校 出身
石井 彩華さん

世界のかけ橋に
なる!!!!

一生
好きなことを
追いかける。

誰かの幸せの
お手伝い 

受験生・高校生への応援メッセージ

文学部
英語文化学科 3年生
香川県 私立
香川誠誠高校 出身
安田 真基子さん

文学部
英語文化学科 4年生
伊丹市立伊丹高校 出身
川口 葵さん

文学部
英語文化学科 4年生
兵庫県 私立
加古川西高校 出身
田中 葵さん

It's up to you!!!
自分の未来を良くするのも、
悪くするのも自分次第!!!
楽しい学校生活を一緒に
過ごしましょう!!

大学で 将来の夢
を叶えてください

今しか無いこの一瞬を
大切に全部楽しんで
頑張ってください!!!

私たちが「ふるふいる♪」を 制作しました!

武庫川女子大学の魅力がググッと! と詰まった、ふるふいる♪vol.5いかがでしたか? ふるふいる♪を読んでくださる皆さんに、武庫川女子大学の良いところをたくさん伝えられるように一生懸命制作しました! 武庫女の魅力はまだたくさんあります。ぜひオープンキャンパスや大学見学などの機会を利用して、冊子に出てきた主人公の「春野未来」の世界を体験しに来てくださいな♪

武庫女の魅力を
日々発信中☆



mwu_Lachouette
<https://www.facebook.com/mwuLachouette>

短期大学部
幼児教育学科 2年生
和歌山県立田辺高校 出身
児玉 愛海 さん

短期大学部
幼児教育学科 2年生
姫路市立琴丘高校 出身
三枝 未来 さん

生活環境学部
食物栄養学科 3年生
兵庫県 私立神戸女学院
高等学部 出身
中村 史音 さん

文学部
日本語日本文学科 3年生
奈良県立橿原高校 出身
村島 由花 さん

撮影場所:中央キャンパス

