

表4. 女子大学の設立と共学化と統合・廃校の推移

| 年 | 設立数 | 共学化数 | 統合・廃校数 | 合計 |
|------------|-----|------|--------|----|
| 1948(S23)年 | 5 | 0 | 0 | 5 |
| 1949(S24)年 | 25 | 0 | 0 | 30 |
| 1950(S25)年 | 3 | 1 | 0 | 32 |
| 1951(S26)年 | 0 | 0 | 0 | 32 |
| 1952(S27)年 | 2 | 0 | 0 | 34 |
| 1953(S28)年 | 0 | 0 | 0 | 34 |
| 1954(S29)年 | 0 | 2 | 0 | 32 |
| 1955(S30)年 | 0 | 0 | 0 | 32 |
| 1956(S31)年 | 0 | 0 | 0 | 32 |
| 1957(S32)年 | 1 | 0 | 0 | 33 |
| 1958(S33)年 | 3 | 0 | 0 | 36 |
| 1959(S34)年 | 1 | 0 | 0 | 37 |
| 1960(S35)年 | 0 | 0 | 0 | 37 |
| 1961(S36)年 | 3 | 0 | 0 | 40 |
| 1962(S37)年 | 2 | 0 | 0 | 42 |
| 1963(S38)年 | 3 | 0 | 0 | 45 |
| 1964(S39)年 | 9 | 0 | 0 | 54 |
| 1965(S40)年 | 8 | 0 | 0 | 62 |
| 1966(S41)年 | 14 | 1 | 0 | 75 |
| 1967(S42)年 | 5 | 0 | 0 | 80 |
| 1968(S43)年 | 1 | 0 | 0 | 81 |
| 1969(S44)年 | 1 | 0 | 0 | 82 |
| 1970(S45)年 | 0 | 0 | 0 | 82 |
| 1971(S46)年 | 1 | 0 | 0 | 83 |
| 1972(S47)年 | 1 | 0 | 0 | 84 |
| 1973(S48)年 | 0 | 2 | 0 | 82 |
| 1974(S49)年 | 0 | 0 | 0 | 82 |
| 1975(S50)年 | 3 | 0 | 0 | 85 |
| 1976(S51)年 | 0 | 0 | 0 | 85 |
| 1977(S52)年 | 0 | 1 | 0 | 84 |
| 1978(S53)年 | 0 | 0 | 0 | 84 |
| 1979(S54)年 | 3 | 0 | 0 | 87 |
| 1980(S55)年 | 1 | 0 | 0 | 88 |
| 1981(S56)年 | 2 | 1 | 0 | 89 |
| 1982(S57)年 | 0 | 2 | 0 | 87 |
| 1983(S58)年 | 0 | 1 | 0 | 86 |
| 1984(S59)年 | 0 | 0 | 0 | 86 |
| 1985(S60)年 | 0 | 1 | 0 | 85 |
| 1986(S61)年 | 1 | 0 | 0 | 86 |
| 1987(S62)年 | 1 | 3 | 1 | 83 |
| 1988(S63)年 | 4 | 0 | 0 | 87 |
| 1989(H1)年 | 1 | 0 | 0 | 88 |
| 1990(H2)年 | 2 | 0 | 0 | 90 |
| 1991(H3)年 | 1 | 0 | 0 | 91 |
| 1992(H4)年 | 1 | 1 | 0 | 91 |
| 1993(H5)年 | 2 | 0 | 0 | 93 |
| 1994(H6)年 | 5 | 2 | 0 | 96 |
| 1995(H7)年 | 0 | 2 | 0 | 94 |
| 1996(H8)年 | 4 | 3 | 0 | 95 |
| 1997(H9)年 | 1 | 0 | 0 | 96 |
| 1998(H10)年 | 3 | 1 | 0 | 98 |
| 1999(H11)年 | 1 | 4 | 0 | 95 |
| 2000(H12)年 | 3 | 2 | 0 | 96 |
| 2001(H13)年 | 0 | 2 | 0 | 94 |
| 2002(H14)年 | 1 | 2 | 2 | 91 |
| 2003(H15)年 | 2 | 3 | 0 | 90 |
| 2004(H16)年 | 1 | 3 | 0 | 88 |
| 2005(H17)年 | 0 | 3 | 2 | 83 |
| 2006(H18)年 | 0 | 1 | 0 | 82 |
| 2007(H19)年 | 0 | 3 | 0 | 79 |
| 2008(H20)年 | 1 | 0 | 0 | 80 |
| 2009(H21)年 | 0 | 1 | 0 | 79 |
| 2010(H22)年 | 0 | 0 | 0 | 79 |
| 2011(H23)年 | 1 | 1 | 0 | 79 |
| 2012(H24)年 | 0 | 1 | 0 | 78 |
| 2013(H25)年 | 1 | 0 | 1 | 78 |
| 2014(H26)年 | 0 | 0 | 0 | 78 |
| 2015(H27)年 | 0 | 1 | 0 | 77 |
| 2016(H28)年 | 0 | 0 | 0 | 77 |

< 出典 >

全国学校総覧1959～2013年版・全国大学一覽平成12～28年版

週刊朝日進学MOOK 大学ランキング2015年版

大学HP(2015.4.15)

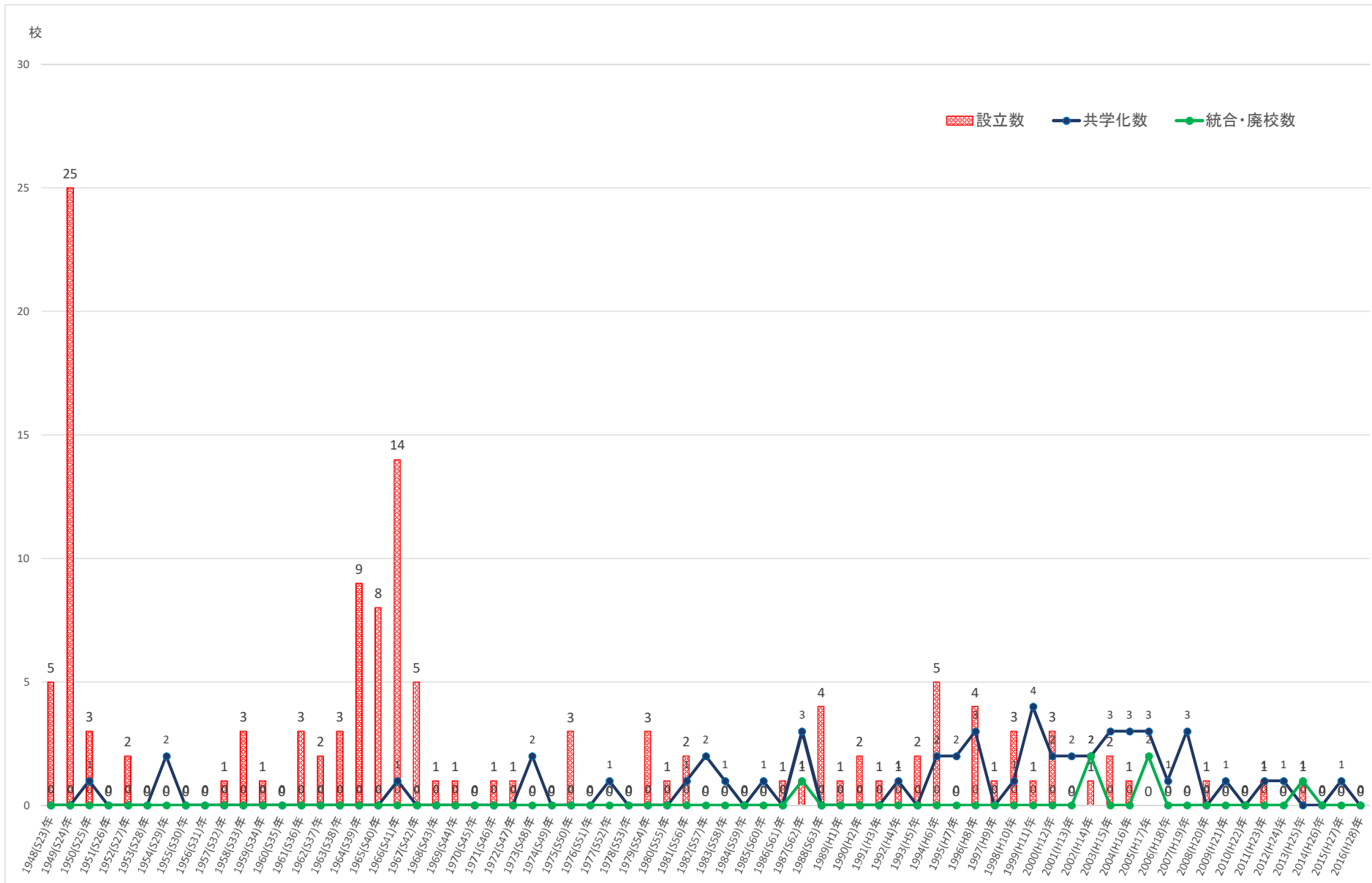


図4. 女子大学の設立と共学化と統合・廃校の推移