

表8. 短期大学入学者の推薦率の推移

年	入学者数	推薦者数	推薦率 (%)
1989(H1)年	217,909	103,604	47.5
1990(H2)年	217,902	112,916	51.8
1991(H3)年	232,238	118,314	50.9
1992(H4)年	238,100	123,302	51.8
1993(H5)年	238,463	137,110	57.5
1994(H6)年	229,257	133,273	58.1
1995(H7)年	218,288	126,626	58.0
1996(H8)年	206,783	121,496	58.8
1997(H9)年	194,333	120,767	62.1
1998(H10)年	179,207	116,819	65.2
1999(H11)年	157,279	105,145	66.9
2000(H12)年	130,731	93,483	71.5
2001(H13)年	120,345	82,885	68.9
2002(H14)年	112,336	75,888	67.6
2003(H15)年	104,876	69,997	66.7
2004(H16)年	99,320	68,855	69.3
2005(H17)年	93,739	65,782	70.2
2006(H18)年	86,062	62,406	72.5
2007(H19)年	79,921	58,138	72.7
2008(H20)年	72,740	53,535	73.6
2009(H21)年	69,075	49,133	71.1
2010(H22)年	68,305	47,242	69.2
2011(H23)年	64,862	45,792	70.6
2012(H24)年	60,678	42,724	70.4
2013(H25)年	61,296	43,683	71.3
2014(H26)年	58,561	41,077	70.1
2015(H27)年	57,951	41,163	71.0
2016(H28)年	55,171	40,060	72.6
2017(H29)年	53,389	37,997	71.2

<出典>

日本私立学校振興・共済事業団 私学経営情報センター 2017、
『平成29(2017)年度私立大学・短期大学等入学志願動向』p.56

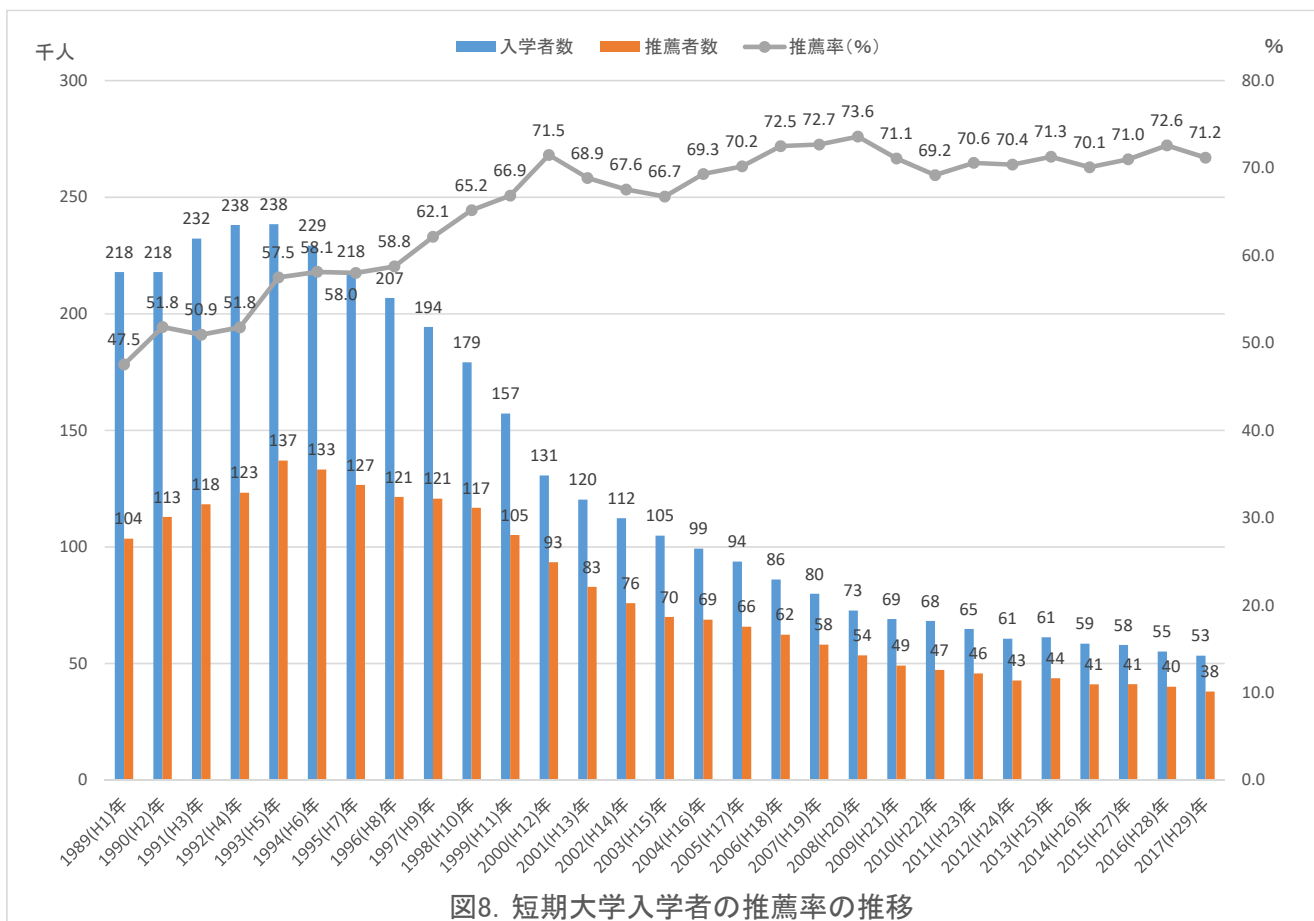


図8. 短期大学入学者の推薦率の推移