

表26. 大学卒業生数と就職率・大学院進学率の推移

| 年 | 大学卒業生数・男(人) | 大学卒業生数・女(人) | 大学卒業生数・男女計(人) | 大卒就職率・男(%) | 大卒就職率・女(%) | 大卒就職率・男女計(%) | 大学院進学率・男(%) | 大学院進学率・女(%) | 大学院進学率・男女計(%) |
|------------|-------------|-------------|---------------|------------|------------|--------------|-------------|-------------|---------------|
| 1950(S25)年 | | | 1,858 | 64.1 | 45.2 | 63.8 | | | |
| 1951(S26)年 | | | 18,997 | 74.7 | 85.6 | 76.2 | | | |
| 1952(S27)年 | | | 28,122 | 81.0 | 81.2 | 81.0 | | | |
| 1953(S28)年 | | | 79,583 | 80.2 | 76.2 | 79.8 | | | |
| 1954(S29)年 | | | 81,887 | 81.4 | 72.8 | 80.3 | | | |
| 1955(S30)年 | | | 94,735 | 75.0 | 67.5 | 73.9 | | | |
| 1956(S31)年 | | | 107,867 | 76.0 | 56.7 | 73.2 | | | |
| 1957(S32)年 | | | 113,622 | 80.1 | 57.2 | 76.9 | | | |
| 1958(S33)年 | | | 116,083 | 80.4 | 59.1 | 77.4 | | | |
| 1959(S34)年 | | | 117,974 | 82.3 | 57.1 | 79.0 | | | |
| 1960(S35)年 | | | 119,809 | 86.3 | 64.1 | 83.2 | | | |
| 1961(S36)年 | | | 121,979 | 88.4 | 69.1 | 85.6 | | | |
| 1962(S37)年 | | | 128,153 | 89.4 | 70.0 | 86.6 | | | |
| 1963(S38)年 | | | 138,479 | 88.9 | 70.6 | 86.2 | | | |
| 1964(S39)年 | | | 149,384 | 88.3 | 71.0 | 85.6 | | | |
| 1965(S40)年 | | | 162,349 | 86.6 | 66.7 | 83.4 | 4.7 | 1.9 | 4.2 |
| 1966(S41)年 | | | 178,279 | 83.5 | 61.9 | 79.9 | 5.7 | 2.3 | 5.2 |
| 1967(S42)年 | | | 187,418 | 84.3 | 62.1 | 80.5 | 5.5 | 2.4 | 5.0 |
| 1968(S43)年 | | | 194,628 | 85.3 | 64.0 | 81.7 | 5.3 | 2.4 | 4.8 |
| 1969(S44)年 | | | 217,805 | 83.1 | 61.5 | 79.0 | 5.5 | 2.3 | 4.9 |
| 1970(S45)年 | | | 240,921 | 82.8 | 59.9 | 78.1 | 5.1 | 1.5 | 4.4 |
| 1971(S46)年 | | | 272,949 | 83.4 | 60.8 | 79.0 | 4.4 | 1.5 | 3.8 |
| 1972(S47)年 | | | 292,946 | 80.0 | 57.9 | 75.7 | 4.6 | 1.7 | 4.0 |
| 1973(S48)年 | | | 297,166 | 78.9 | 60.3 | 75.3 | 4.7 | 1.7 | 4.2 |
| 1974(S49)年 | | | 300,135 | 80.1 | 63.9 | 76.9 | 4.6 | 1.6 | 4.0 |
| 1975(S50)年 | | | 313,072 | 77.5 | 62.8 | 74.3 | 5.1 | 1.7 | 4.3 |
| 1976(S51)年 | | | 326,167 | 74.5 | 57.6 | 70.7 | 5.2 | 1.6 | 4.4 |
| 1977(S52)年 | | | 339,819 | 75.9 | 59.4 | 72.0 | 5.0 | 1.6 | 4.2 |
| 1978(S53)年 | | | 356,981 | 75.7 | 60.2 | 71.9 | 4.7 | 1.6 | 4.0 |
| 1979(S54)年 | | | 374,887 | 77.0 | 62.9 | 73.6 | 4.5 | 1.6 | 3.8 |
| 1980(S55)年 | | | 378,666 | 78.5 | 65.7 | 75.3 | 4.7 | 1.6 | 3.9 |
| 1981(S56)年 | | | 386,057 | 79.0 | 67.6 | 76.2 | 4.9 | 1.7 | 4.1 |
| 1982(S57)年 | | | 382,466 | 79.1 | 69.2 | 76.7 | 5.3 | 2.1 | 4.5 |
| 1983(S58)年 | | | 369,069 | 78.7 | 69.4 | 76.4 | 5.8 | 2.1 | 4.9 |
| 1984(S59)年 | | | 372,247 | 78.6 | 70.7 | 76.7 | 6.2 | 2.3 | 5.2 |
| 1985(S60)年 | | | 373,302 | 78.8 | 72.4 | 77.2 | 6.5 | 2.5 | 5.5 |
| 1986(S61)年 | | | 376,260 | 78.9 | 73.4 | 77.5 | 6.7 | 2.8 | 5.7 |
| 1987(S62)年 | | | 382,655 | 78.3 | 73.6 | 77.1 | 7.1 | 2.9 | 6.0 |
| 1988(S63)年 | | | 382,828 | 78.8 | 75.2 | 77.8 | 7.3 | 2.7 | 6.0 |
| 1989(H1)年 | | | 376,688 | 80.1 | 78.5 | 79.6 | 7.6 | 3.0 | 6.3 |
| 1990(H2)年 | | | 400,103 | 81.0 | 81.0 | 81.0 | 7.7 | 3.1 | 6.4 |
| 1991(H3)年 | | | 428,079 | 81.1 | 81.8 | 81.3 | 8.1 | 3.3 | 6.7 |
| 1992(H4)年 | 309,712 | 128,166 | 437,878 | 79.7 | 80.4 | 79.9 | 8.8 | 3.7 | 7.4 |
| 1993(H5)年 | 309,464 | 136,310 | 445,774 | 76.5 | 75.6 | 76.2 | 9.8 | 4.4 | 8.2 |
| 1994(H6)年 | 315,645 | 146,253 | 461,898 | 71.8 | 67.6 | 70.5 | 10.9 | 5.1 | 9.1 |
| 1995(H7)年 | 334,227 | 159,050 | 493,277 | 68.7 | 63.7 | 67.1 | 10.7 | 5.5 | 9.0 |
| 1996(H8)年 | 341,116 | 171,698 | 512,814 | 67.1 | 63.5 | 65.9 | 10.7 | 5.4 | 9.0 |
| 1997(H9)年 | 342,703 | 181,809 | 524,512 | 67.5 | 64.8 | 66.6 | 10.6 | 5.3 | 8.8 |
| 1998(H10)年 | 340,069 | 189,537 | 529,606 | 66.2 | 64.5 | 65.6 | 11.0 | 5.6 | 9.0 |
| 1999(H11)年 | 335,815 | 196,621 | 532,436 | 60.3 | 59.8 | 60.1 | 12.0 | 6.0 | 9.8 |
| 2000(H12)年 | 333,753 | 204,930 | 538,683 | 55.0 | 57.1 | 55.8 | 12.8 | 6.3 | 10.3 |
| 2001(H13)年 | 335,850 | 209,662 | 545,512 | 55.9 | 59.6 | 57.3 | 12.8 | 6.3 | 10.3 |
| 2002(H14)年 | 333,407 | 214,304 | 547,711 | 54.9 | 60.0 | 56.9 | 13.2 | 6.4 | 10.6 |
| 2003(H15)年 | 327,450 | 217,444 | 544,894 | 52.6 | 58.8 | 55.1 | 13.8 | 6.8 | 11.0 |
| 2004(H16)年 | 327,450 | 217,444 | 544,894 | 53.1 | 59.7 | 55.8 | 14.4 | 7.1 | 11.4 |
| 2005(H17)年 | 318,447 | 232,569 | 551,016 | 56.6 | 64.1 | 59.7 | 14.8 | 7.2 | 11.6 |
| 2006(H18)年 | 318,812 | 239,372 | 558,184 | 60.5 | 68.1 | 63.7 | 15.1 | 7.1 | 11.7 |
| 2007(H19)年 | 320,081 | 239,009 | 559,090 | 64.0 | 72.3 | 67.6 | 15.0 | 7.0 | 11.6 |
| 2008(H20)年 | 319,614 | 236,076 | 555,690 | 66.4 | 74.6 | 69.9 | 15.2 | 7.1 | 11.8 |
| 2009(H21)年 | 321,132 | 238,407 | 559,539 | 64.6 | 73.4 | 68.4 | 15.5 | 6.8 | 11.8 |
| 2010(H22)年 | 306,986 | 234,442 | 541,428 | 56.4 | 66.6 | 60.8 | 17.4 | 7.1 | 12.9 |
| 2011(H23)年 | 311,040 | 241,318 | 552,358 | 57.0 | 67.6 | 61.6 | 16.4 | 7.0 | 12.3 |
| 2012(H24)年 | 311,488 | 247,204 | 558,692 | 58.9 | 70.2 | 63.9 | 15.4 | 6.2 | 11.3 |
| 2013(H25)年 | 308,817 | 250,036 | 558,853 | 62.3 | 73.4 | 67.3 | 15.0 | 6.0 | 10.9 |
| 2014(H26)年 | 310,606 | 254,967 | 565,573 | 64.9 | 75.8 | 69.8 | 14.8 | 5.9 | 10.8 |
| 2015(H27)年 | 307,553 | 256,482 | 564,035 | 67.8 | 78.5 | 72.6 | 14.8 | 5.8 | 10.7 |

<出典>

文部統計要覧昭和31～41,42～平成13年版

学校基本調査報告書昭和40年版

文部科学統計要覧平成14～28年版

注: 男女それぞれの「大学卒業生人数」は文部科学統計要覧・文部統計要覧(平成4～28年)(http://www.mext.go.jp/b_menu/toukei/002/002b/koumoku.html)より転載。

なお、それ以前の男女別「大学卒業生数」は記載されていない。

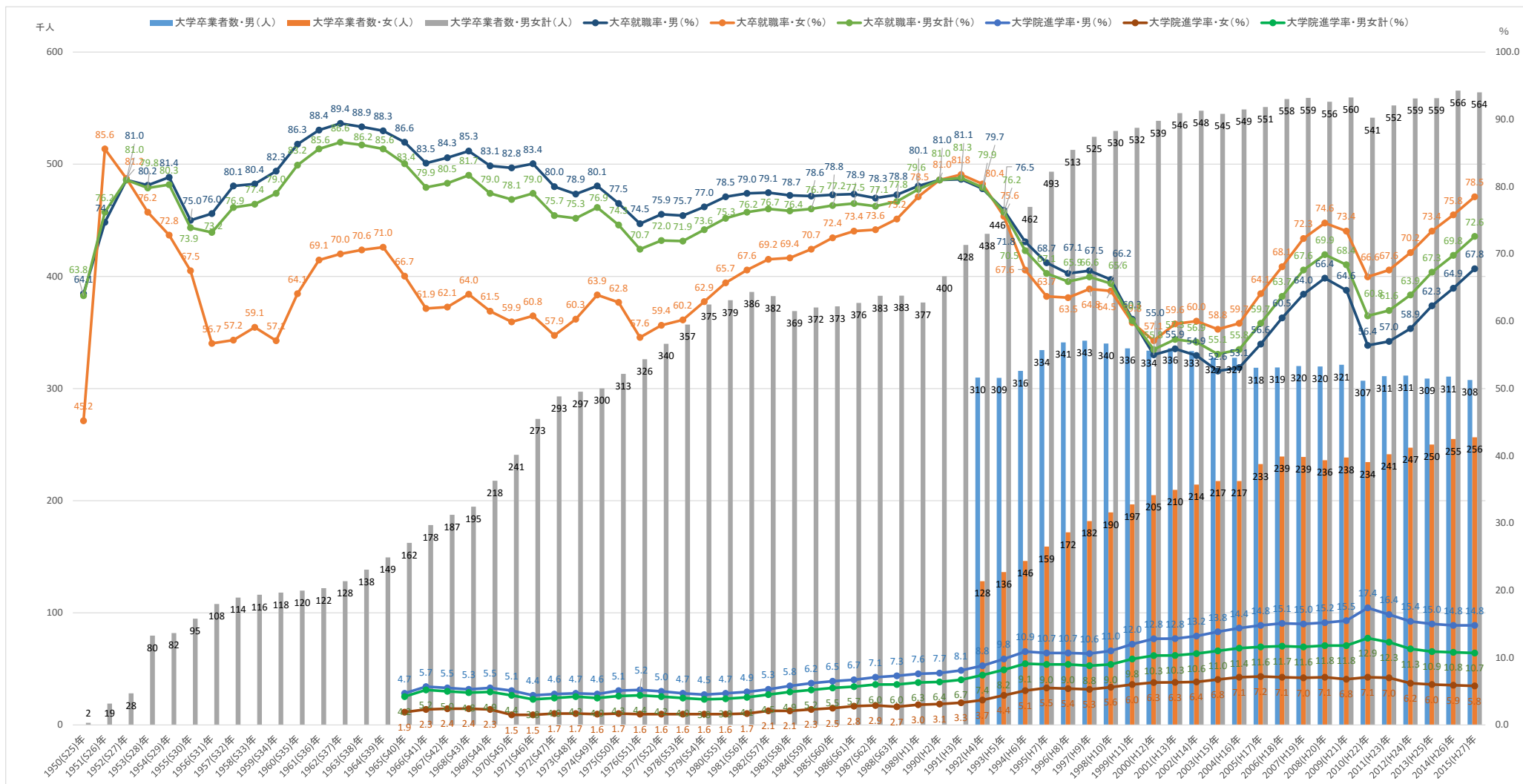


図26. 大学卒業者数と就職率・大学院進学率の推移