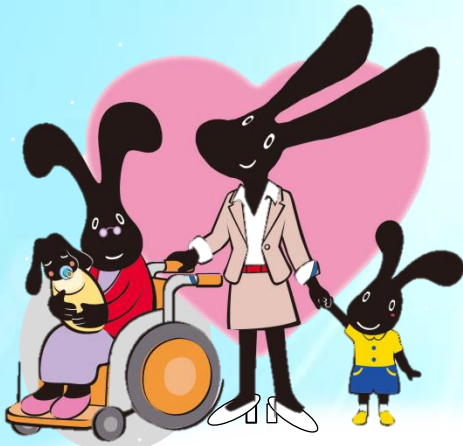


公開講座

「介護を考える」

参加費無料
(要申込み)



- ◆ 家族の認知症にいち早く気付くためには？
- ◆ 正しくスムーズに認知症の診断を受ける方法
- ◆ 認知症でも一人暮らしを可能にする方法
- ◆ 仕事と介護の両立(成功事例と失敗事例)
- ◆ 介護離職と家族による虐待の関係

介護が必要な家族を

平成29年度介護セミナー

支えるには

講師 川内潤氏
(NPO法人 となりのかいご 代表理事)

1980年生まれ。介護事業を展開する父と看護師・ケアマネージャーの母を持つ。高校2年の時の怪我による車椅子生活から、介護業界を志し、上智大学社会福祉学科に入学。在学中より老人ホーム紹介事業立ち上げに参画。外資系コンサルを経て、介護職員を経験後、高齢者虐待防止をミッションとしたNPO法人「となりのかいご」設立、代表理事に就任。社会福祉、介護福祉、ケアマネージャー。

平成29年

9/30 土

13:00~15:00
武庫川女子大学
中央図書館 2階
グローバルスタジオ

対象 一般の方、本学教職員、学生
申込 お申込みは裏面をご覧ください

【主催：お問い合わせ】

武庫川学院 男女共同参画推進室 (西宮市池開町6-46)

TEL : 0798-45-3542

FAX : 0798-45-3535

E-Mail : gsankaku@mukogawa-u.ac.jp

後援 西宮市

