

# 制服の注文および代金の納入等について

【問い合わせ先：事業部 ☎ 0798-45-3522】

## 1 制服について（必須）

本学では、入学式・卒業式など大学において指定する主要な行事をはじめ、学外実習、卒論発表等の学校行事や学友会が指示する催物などに制服（上衣・スカートまたはスラックス・ブラウス）を着用することになっています。

### 1. 注文・納入期間（注文手続きと代金納入）〔期間厳守〕

○本学への入学が確定している方は、下記期間に注文と代金納入を完了させてください。毎年制服の申し込みを忘れたと多数問い合わせがあります。期限厳守をお願いします。

○他大学受験（併願）等、本学への入学が確定していない場合でも制服注文入力のみ下記期間内にお済ませください。代金については、本学への入学が確定した時点で速やかに納入してください。

制服注文期間	制服代金納入期間
2024年 2月22日(木)～3月1日(金)	2024年 2月22日(木)～3月22日(金)

※制服の注文と代金納入が確認でき次第、発送準備となります。

本学卒業生などから制服を譲り受けることが可能な場合は、注文手続きは不要です。

### 2. 注文方法（スマートフォンまたはパソコンからWEB申込み）

※メールの着信拒否設定をされている場合は、申込フォームに入る前に「@hata-yofuku.com」からのメールが受信できるように設定してください。

※スマートフォンまたはパソコンでのお申込みが難しい方は、お手数ですが、畑洋服株式会社までご連絡ください。申込用紙をご自宅まで郵送いたします。

① 4ページの制服採寸要領を参照して自己採寸してください。

なお、後述④の申込フォームからも採寸方法の動画を確認することができます。

② 希望の品目を上期注文期間内にお申込み下さい。（3参照）

③ スラックスは4ページのサイズ表を参考にご希望のサイズを選んでください。

※スラックスの裾上げについては、アイロンで圧着する裾上げテープを同送いたしますので、ご家庭で裾上げをしていただくようお願いします。（テープではなく裾上げをご希望の場合は、お早目に畑洋服株式会社へご来店いただき試着採寸をお願いいたします。）

ブラウスは5ページの「ブラウスデザイン」により各自希望のデザイン（A）（B）とサイズを選んでください。

なお、後述④の申込フォームからも商品の写真、サイズ表を確認することができます。

上衣・スカートについては採寸内容に基づいて業者がサイズを決定いたします。

④ スマートフォンまたはパソコンから、下記QRコードまたはURLからアクセスしていただき、ログインIDとパスワードを入力して制服申込フォームに入ります。

URL：https://hata-yofuku.com/login.php

【ログインID】 mukogawa2024

【パスワード】 seifuku2024

制服申込フォームはこちら▶



⑤ 申込フォームにそって、個人情報、申込内容、採寸内容などを入力し送信してください。

⑥ 注文内容の確認・代金などの案内が記載された自動返信メールが届きます。

⑦ 注文確定後の注文内容の変更、お届け先住所の変更は、ご面倒ですが、畑洋服株式会社までお電話にてご連絡ください。

### 3. 納入代金（送料込）

品目	金額
上衣・スカート・スラックス ブラウスセット	48,010円
上衣・スカート・スラックスセット	43,320円
上衣・スカート ブラウスセット	37,010円
上衣・スラックス ブラウスセット	38,730円
上衣・スカートセット	32,320円
上衣・スラックスセット	34,040円
上衣のみ	23,040円
スカートのみ	10,260円
スラックスのみ	11,980円
ブラウスのみ	4,690円

（制服上衣・スカート・スラックス・ブラウス・郵送料金については消費税10%の税込金額）

ご注文内容に応じて個々にお振込みいただく代金については申込入力後の自動返信メールに記載されます。

### 4. 納入方法

申込入力後に送られてくる自動返信メールの記載金額を、下記の銀行口座へお振込ください。

振込銀行口座：りそな銀行 西宮支店
口座番号：普通 2164468
受取人：ハタヨウフクカブシキガイシャ ムコガワジョシダイガク（セイフクグチ）
畑洋服株式会社 武庫川女子大学（制服口）

- ・依頼人名は必ず受験番号（7桁）・氏名を【例】と同じように入力してください。

【例】 UA123S1 ムコガワ ハナコ  
（受験番号） （氏名）

- ・お振込にかかる手数料については、ご負担いただきますようお願いいたします。

### 5. 品物のお届け

制服申込および代金納入の確認については、畑洋服株式会社がとりまとめて行いますが、注文入力と代金納入の2つが確認できた方から商品の準備にかかり、代金の振込日に応じて、ある程度の期間分をまとめて申し込みフォームで入力された住所（お届け先）に発送されます。

なお、万一お届け先変更の場合は、畑洋服株式会社あてにご連絡ください。

- (1) 制服上衣・スカート・スラックス

畑洋服株式会社より、2024年3月上旬（予定）に宅配によりお届けします。

- (2) ブラウス

阪急百貨店ユニフォーム株式会社より、2024年3月上旬（予定）に宅配によりお届けします。

### 6. 追加販売について

入学後、事業部売店第1体育館アネックス1F（ブックセンター奥）にて上衣・スカート・スラックス・ブラウスなどの追加購入の申し込みを承ります。また、半袖ブラウス（3,840円）も販売しています。詳細は、制服配送時に案内プリントを同封いたします。

## 7. 補正について

制服については、補正も承ります。ご不明な点がございましたら、畑洋服株式会社までお問い合わせください。詳細は、制服配送時に案内プリントを同封いたします。

## 8. 注文の取消しおよび代金返還手続きについて

入学を辞退する場合、Check10入学辞退について「3. 制服代金の返還について」を参照し、2024年3月31日（日）【17：00必着】までに「制服代金返還願」を「入学辞退届」および「入学申込金・学費等納付金返還願」に同封の上、本学入試センターあて、簡易書留速達郵便で郵送してください。

代金納入後、注文取消しや代金返還を希望する場合は、次の手続きを行ってください。

① 制服注文手続き（WEB申込）後、代金未納の方は、注文の取消しのご連絡は不要です。

② 制服が手元に届いている場合、「制服代金返還願」送付とともに、制服を上記指定業者にすみやかに返送願います。送料はご本人負担でお願いします（ただし、返還を希望される方は試着しないようにしてください）。

※最終締切日 2024年3月31日(日)【17：00必着】

## 9. 問い合わせ先

制服の寸法修正、デザイン、サイズ変更、縫製については、下記指定業者に委託しておりますので、ご不明な点などありましたら委託業者の担当にお問い合わせください。

(1) 制服上衣・スカート・スラックス、制服注文書、代金納入、注文取消し、制服の返還に関するお問い合わせ

畑洋服株式会社（担当：下村）

〒658-0054 神戸市東灘区御影中町1丁目9-4

電話 078-811-5156(代) FAX 078-842-4860

(2) ブラウスに関するお問い合わせ

阪急百貨店ユニフォーム株式会社（担当：葛城）

〒530-0012 大阪市北区芝田1丁目1-4 阪急ターミナルビル9F

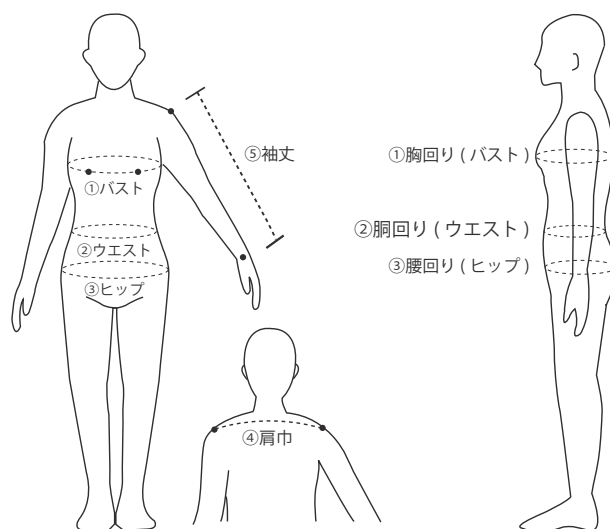
電話 06-6313-9240 FAX 06-6313-3062

# 制服採寸要領

各自、下記要領により採寸いただき、前述の注文方法にそって申込フォームに入力してください。  
 なお、申込フォームにログイン後に、採寸の仕方の動画を確認することができます。

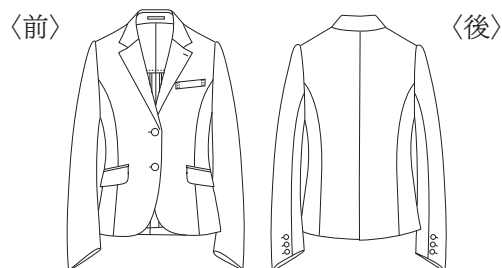
## 【採寸にあたっての留意点】

- ① 上着丈・スカート丈は身長により指定業者が割り出します。
- ② 寸法は肌着の上より、ゆるみなしで採寸してください。入力された寸法に基づいて指定業者が各所にゆとりを加えて調整いたします。
- ③ スラックスについては、サイズ表を参照の上、ご希望のサイズを選択してください。  
 なお、裾上げについては、アイロンで圧着する裾上げテープを同送いたしますので、ご家庭で裾上げをしていただくようお願いします（裾上げ後は、サイズ交換は出来ませんので、商品到着後必ずご試着ください。あらかじめ裾上げをご希望の場合は、お早目に畑洋服株式会社へご来店いただき試着採寸をお願いいたします）。

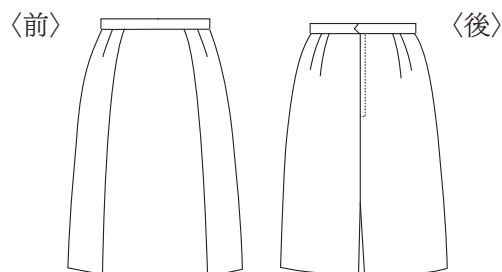


制服の採寸についてご不明がありましたら畑洋服株式会社へお問い合わせください。

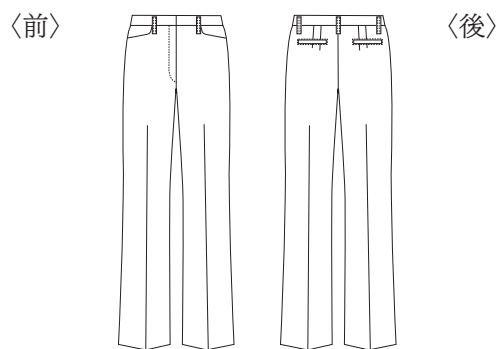
## ■ジャケット



## ■スカート



## ■スラックス



スラックスサイズ表

単位：cm

表示サイズ 号数	対応サイズ		仕上がり寸法	
	ウエスト	ヒップ	ウエスト	ヒップ
5	～60	～82	65	88
7	～63	～85	68	91
9	～66	～88	71	94
11	～69	～91	74	97
13	～72	～94	77	100
15	～76	～97	81	103
17	～80	～100	83	106
19	～84	～104	87	110
21	～88	～108	91	114
23	～92	～112	95	118
25	～97	～117	100	123
27	～102	～122	105	128
29	～107	～126	110	132

## ブラウスデザイン

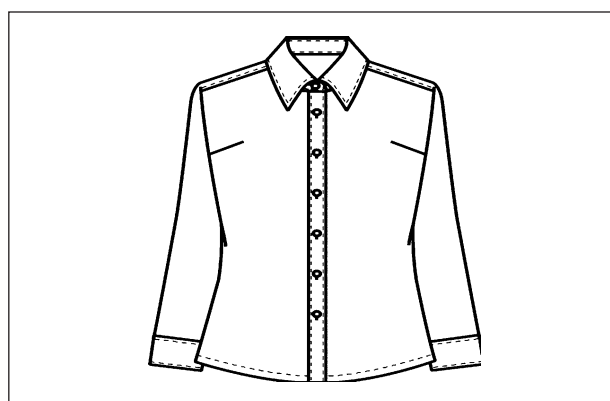
- ① 学院制定のブラウスのデザインは次のA TypeとB Typeになります。
- ② サイズ表を参照の上、希望のデザインを選択し、WEB申込みに該当する項目すべてを入力してください。
- ※ブラウスについてご不明な点がございましたら、 阪急百貨店ユニフォーム株式会社（06-6313-9240）へお問い合わせください。

### A Type

取り外し可能なリボンが付いています。  
ふんわりリボンが衿元を華やかに演出します。

### B Type

ベーシックなデザインで、色々なアイテムにコーディネートする事が可能です。



素材名：『パステルドビー』

混 率：『ポリエステル100%』

さりげない織り柄が上品な印象で、ストレッチ感があり、着心地が良く透けにくい素材です。  
抗菌、消臭、防汚機能があり、ホームクリーニングが可能です。

## ブラウスサイズ表

単位：cm

号数	目安対応 バスト	仕上り寸法			
		バスト	肩巾	着丈	袖丈
5	75	91	37	62	54.5
7	79	95	38	64	55.5
9	83	99	39	64	56.5
11	87	103	40	66	57.5
13	91	107	41	66	57.5
15	97	113	42	66	57.5
17	103	119	43	66	57.5
19	109	125	44	66	57.5
21	118	133	45	66	57.5
23	126	141	46	66	57.5