

# ノートパソコンの準備ならびに斡旋のご案内について

## 合格おめでとうございます！

コロナ禍により、社会のICT化が大きく進みました。高校では「情報科学I」が必修科目として導入され、社会で活躍するためには、ICTスキルの修得が不可欠となっています。

大学・短大においても、ガイダンス、諸手続き、講義、就活など、リモートで実施されるものが少なくなく、様々な場面でモバイル機器の活用が必要です。このような状況の中で、本学では2021年から全学必修科目として「データリテラシー・AIの基礎」を導入し、2022年に文科省の認定校に選定されています。

このため、本学ではノートパソコンを学生必携としています。大学生活が始まる4月までにノートパソコンをご準備ください。なお、必要となるアプリ(Office365やウイルス対策ソフト等)は、大学から提供しますので、在学中は無償でご利用できます。

オンラインガイダンス

学内諸手続き

教育支援システム利用

遠隔授業の受講

画像・動画作成

課題・レポートの提出

プレゼンテーション

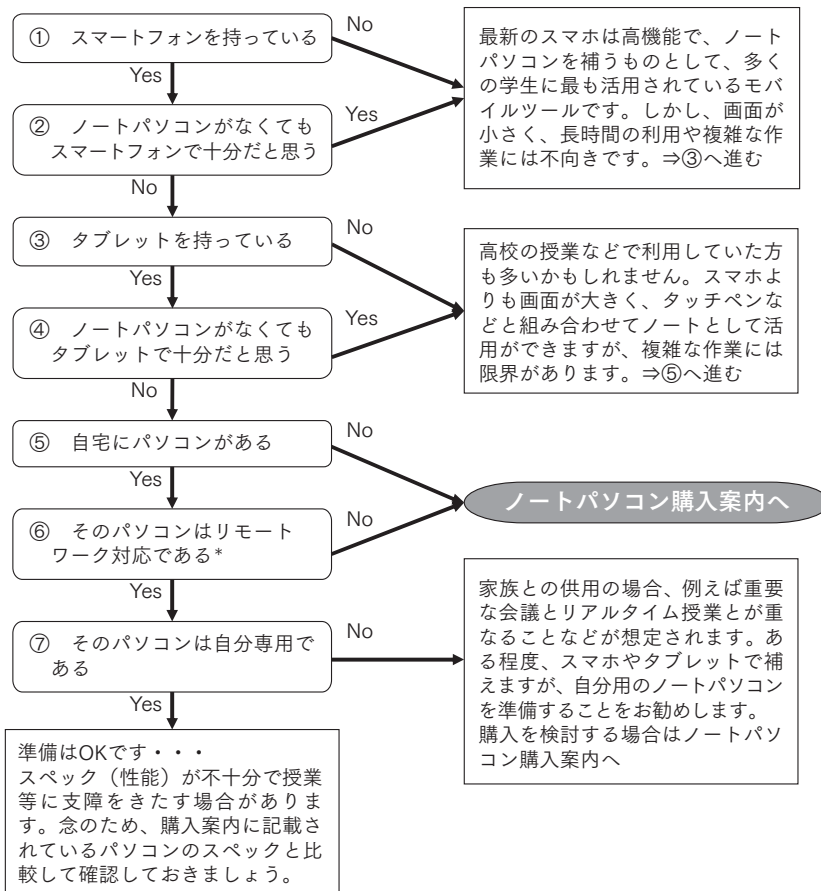
授業の予習・復習

卒業研究



### 【ノートパソコン準備状況診断】

入学に向けてノートパソコンの準備状況について確認してみよう！



\*リモートワーク対応環境について  
パソコンにカメラ・マイクがついており、十分な通信環境が確保できる必要があります。自宅の通信環境についても確認しておいてください。  
なお、キャンパス内では入学時に発行されるID、パスワードをモバイル機器（パソコン、タブレット、スマホ等）に設定することで、Wi-Fiを自由に利用できる環境が提供されています。

## 【ノートパソコン購入案内】

### 1. 大学生活で求められるノートパソコンのスペック（性能）

- 持ち運びが楽（十分な駆動時間）＋安定したリモートワーク（十分な通信機能）  
「2. 購入方法 ②」に記載の推奨スペックをご確認ください。
- 学部学科の専門性により求められるスペックが変わることがあります！！  
入学予定の「学部学科からの連絡事項」をご確認ください。学部学科からの連絡事項がない場合は、次に進んでください。

学部学科からの連絡事項（指定のない学部学科については「2. 購入方法」に進んでください）

※建築学部（建築学科・景観建築学科）については、学部からの文書をご確認ください。

### 大学（文学部／教育学部／心理・社会福祉学部／健康・スポーツ科学部）

文学部 日本語日本文学科	在学中、さまざまな授業で活用しますので、あらかじめパソコンをご準備ください。OSはWindows10またはWindows11を推奨します。
教育学部 教育学科	「GIGAスクール構想」など、ICTを活用した教育・保育に対応できる教員・保育士を養成するために、授業（講義・演習）と授業時間外学習（予習・復習・課題など）でパソコンを活用します。あらかじめパソコンを準備してください。 OS:Windows 11 (Windows 10でも可)、CPU Intel Core i5以上もしくはAMD Ryzen5以上、メモリ:8GB以上、SSD256GB以上、バッテリー駆動時間が長いもの（8時間以上が望ましい）、Wifi・内蔵カメラ付き ・Office365とウイルス対策ソフトは、在学中は無償で提供されるため、購入の必要はありません。Office365を搭載していないパソコンのほうが安価な場合があります。 ・Macでも可能。ただし、1年次必修科目「教育とICT」はWindowsで演習を行います。演習室にWindowsPCがありますが、Macでの操作方法は各自で調べていただくことになります。 ・通学のため、なるべく軽量のパソコンのご購入をお薦めします。
心理・社会福祉学部 心理学科	1年次から4年次までパソコンを活用します。OSはWindows11を推奨します。Windows10でも構いませんが、サポートの終了に伴い在学中にWindows11にアップグレードする必要性が生じる可能性があります。 なお、授業はWindows-OS搭載のパソコンを前提として行いますが、ご自身で対処できる場合は、Mac-OS等、他のOS搭載のパソコンでも構いません。
心理・社会福祉学部 社会福祉学科	1年次からパソコンを活用します。OSはWindows10またはWindows11を用意してください。Windows11であれば望ましいですが、Windows10でもかまいません。
健康・スポーツ科学部 健康・スポーツ科学科 スポーツマネジメント学科	実技授業や部活動、あるいは学校現場での体育授業でのICT活用のことを考えると、2in1（パソコンとしてもタブレットとしても使える）がよいと思われます。キーボードを切り離すタイプか、モニター部分を折り返してタブレットのように使うタイプが望ましいです。 また、教員を目指す方は学校現場でタブレット端末を使った授業をする可能性がありますので、タッチパネルとして利用できるノートパソコンを用意してください。 Windows-OS搭載のパソコンでなくても、Microsoft Officeが使用できればMac-OS搭載のパソコンでも使用可能です。

### 大学（生活環境学部／社会情報学部／音楽学部）

生活環境学部 生活環境学科	現在、本学として用意いただきたい最低条件のパソコンをお持ちであれば、さらに高スペックのパソコンを購入する必要はありません。入学後は、Windowsパソコンを使う科目も、Macを使う科目もあります。また、本学科では2年次からコースに分かれますが、コースの学びにより使用するソフトウェアが異なるため、それらを経験してから購入を考えてください。 専門性の高いソフト（製図・描画するためのソフトなど）は、相応のメモリが必要です。そのためメモリは16GBにすることが望ましいですが、現在所有しているパソコンのメモリが不足していても、動作する場合も多くあります。実際に使う時に検証してください。ただし新規購入の場合、メモリは16GB以上しておくことが望ましいです。さらに、学内で使える製図用のCADソフトを個人パソコンに導入する場合、OSは64bitであることが望ましいです。
社会情報学部 社会情報学科	社会情報学科では、授業（講義・演習）と授業時間外学習（予習・復習・課題など）でパソコンを多用します。そのため、以下の仕様を満たすパソコンを入学までにご用意ください。ただし、そのようなパソコンをすでにお持ちの場合、新たに購入する必要はありません。なお、通学のことを考えると、なるべく軽量のパソコンのご購入をお薦めします。 OS：Windows10 またはWindows11 CPU：Intel Core i5/i7 [同等以上であれば他社（AMD Ryzenなど）でも可] メモリ：8/16GB ストレージ：SSD 256/512GB USBポート
音楽学部 演奏学科・応用音楽学科	OSはWindows10(Windows11にアップグレードできるもの)またはWindows11であるものを推奨します。Windows-OS搭載のパソコンでなくても、Microsoft Officeが使用できればMac-OS搭載のパソコンでも使用可能です。

## 大学（薬学部／看護学部／経営学部）

薬学部 薬学科	大学の推奨スペックであれば、Windows-OS、Mac-OS搭載のいずれのパソコンでも構いません。また、Microsoft Officeで書類作成ができれば、ノート、タブレットなど形状は問いません。
看護学部 看護学科	看護学科では授業（演習）や授業時間外学習（予習、復習、課題作成）でパソコンを使用します。2年次のEBN（Evidence-based Nursing）演習や4年次の卒業演習では、パソコンを使用して統計解析や表作成、論文作成、プレゼンテーション資料作成を行います。そのため以下の仕様を満たすパソコンの購入を検討してください。すでにお持ちの場合、新たに購入いただく必要はありません。これから購入される場合は、大学への持ち運びができるよう軽量のものをお勧めします。 【推奨スペック】 OS：Windows10または11 CPU：Intel Core i5/i7 メモリ：8/16GB【同等以上であれば他社（AMD Ryzenなど）でも可】 ストレージ：SSD 256/512GB（それ以上でも可） ただし、Microsoft Officeが使用できればMacやタブレットでも可能です。
経営学部 経営学科	パソコンの購入を推奨します。購入する場合は大学推奨スペックのWindowsパソコンを推奨します。

## 短期大学部

幼児教育学科	「GIGAスクール構想」など、ICTを活用した教育・保育に対応できる教員・保育士を養成するために、授業（講義・演習）と授業時間外学習（予習・復習・課題など）でパソコンを活用します。あらかじめパソコンを準備してください。OS:Windows 11（Windows 10でも可）、CPU Intel Core i5以上もしくはAMD Ryzen5以上、メモリ：8GB以上、SSD256GB以上、バッテリー駆動時間が長いもの（8時間以上が望ましい）、Wifi・内蔵カメラ付き ・Office365とウィルス対策ソフトは、在学中は無償で提供されるため、購入の必要はありません。Office365を搭載していないパソコンのほうが安価な場合があります。 ・Macでも可能。ただし、1年次必修科目「教育とICT」はWindowsで演習を行います。演習室にWindowsPCがありますが、Macでの操作方法は各自で調べていただくことになります。 ・通学のため、なるべく軽量のパソコンのご購入をお勧めします。
--------	--

## 2. 購入方法

▶ 年度末から新年度に向けパソコンの需要が増える時期には在庫不足となる懸念があります。ご購入の際は、できるだけ早期の手配をお勧めいたします。

### ① 本学事業部で購入の場合

本学の在学期間中の様々な場面に対応できる必要十分なスペックのノートパソコンを特別価格で斡旋いたします。右のQRコードから、専用サイトにアクセスしてください。

（パソコンからの場合 <https://bd.mukogawa-u.ac.jp/pc2024/>）

**専用サイトへは ID：muko2024 PW：pc2024 でログインしてください。**

取り扱い機種：NEC（LAVIE）、Microsoft(Surface)、Mouse Pro

学部学科からの指定条件にも適合するものを用意しておりますが、特定の条件については、それぞれのスペックをよく比較いただき、ご希望に添えない場合は家電量販店・ネット直販サイト等へご相談ください。

※事業部斡旋ノートパソコンを購入された方については、万が一ノートパソコンが故障した場合、修理期間中に事業部のノートパソコン（富士通）を実費で貸し出すサービスを利用できます。

### ② 家電量販店・ネット直販サイト等で購入の場合

以下のスペックを参考にご購入ください。

価格が極端に安いものには、スペックが不十分で実用に向かないものがありますのでご注意ください。

### <推奨スペック>

OS:Windows11、MacOS

CPU：Intel Core i5以上（Core i7が望ましい）あるいは、AMD Ryzen5以上（Ryzen7が望ましい）

メモリ：16G以上、ストレージ：SSD256G以上

Wifi 6内蔵、内蔵カメラ、マイク、イヤホンジャック付き

HDMI端子、USB3.0端子が1つ以上あるもの

バッテリー駆動時間8時間以上であるもの

※学内で利用できるコンセントが教室にほとんどないため、モバイルバッテリーからの充電可能なType CあるいはType AのUSB端子があるもの（どちらもデータ転送、充電機能あり）があると便利です。

※Office365とウィルス対策ソフトは、在学中は無償で提供されるため、購入の必要はありません。

