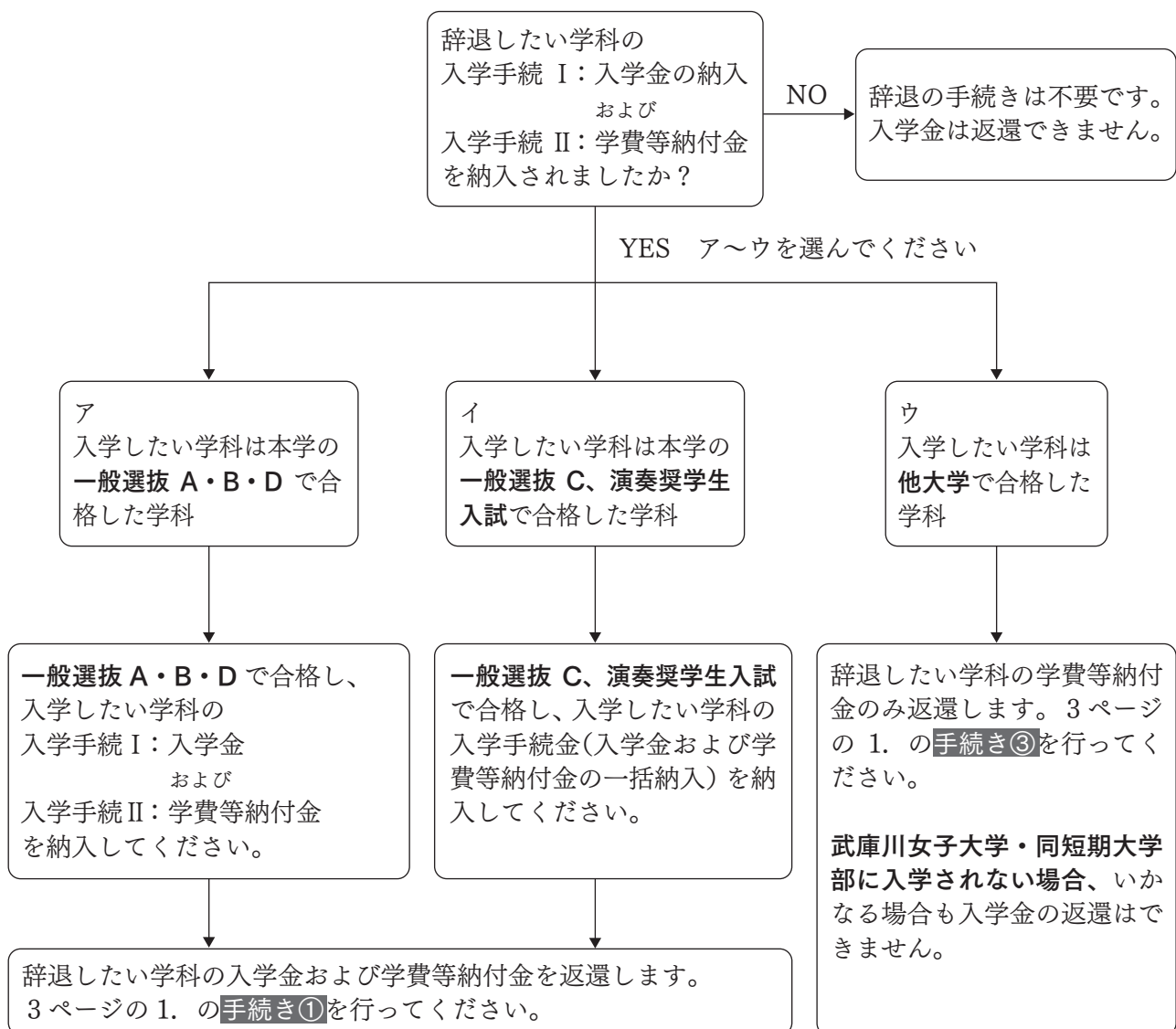


『学生募集要項』に記載の通り、入学申込金（入学金）および学費等納付金を納入された方が入学辞退される場合、所定の手続きを完了すれば学費等納付金を返還します。フローチャート1または2により手続きをご確認ください。

なお、『学生募集要項』に記載の通り、入学申込金（入学金）は返還できません。ただし、本学に入学される方に限り、入学学科以外に納入された入学申込金（入学金）を返還する場合があります。フローチャート1または2により併せてご確認ください。

フローチャート 1

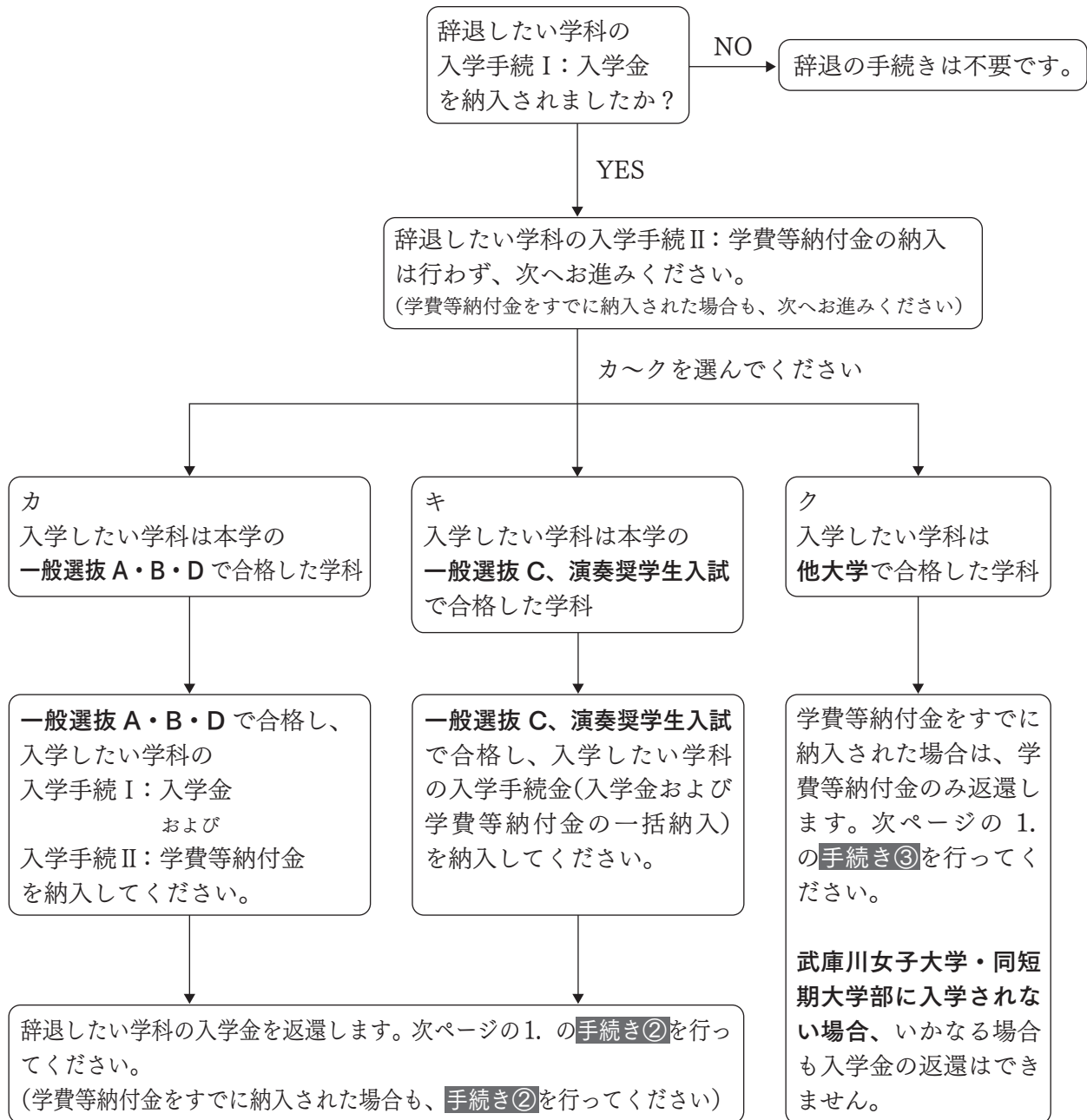
公募制推薦入試(前期・後期) で入学手続きした学科の辞退



(注) 制服代金の返還については、Check7 制服の注文および代金の納入について「8. 注文の取消しおよび代金返還手続きについて」を参照してください。

フローチャート2

一般選抜A・B・Dの辞退



1. 入学辞退および入学申込金、学費等納付金の返還手続き方法について

入学辞退および返還手続き①

「入学辞退届」および「入学申込金・学費等納付金返還願」の“入学申込金の返還希望”欄に○印を付け、必要事項を記入し、提出してください。（入学手続きⅡ：学費等納付金をすでに納入された場合、“学費等納付金の返還希望”欄にも○印を付け、必要事項を記入してください。）提出期間、提出先は下記の〈表1〉の通りです。

入学辞退および返還手続き②

「入学辞退届」および「入学申込金・学費等納付金返還願」の“入学申込金の返還希望”欄および“学費等納付金の返還希望”欄に○印を付け、必要事項を記入し、提出してください。提出期間、提出先は下記の〈表1〉の通りです。

入学辞退および返還手続き③

「入学辞退届」および「入学申込金・学費等納付金返還願」の“学費等納付金の返還希望”欄に○印を付け、必要事項を記入し、提出してください。提出期間、提出先は下記の〈表1〉の通りです。

〈表1〉

| | |
|--------|---|
| 【提出書類】 | 「入学辞退届」「入学申込金・学費等納付金返還願」 |
| 【提出期間】 | 2024年3月1日(金)～3月31日(日)(17:00必着) |
| 【提出先】 | 〒663-8558（左記郵便番号があれば住所記入不要） 武庫川女子大学・武庫川女子大学短期大学部 入試センター』あて 簡易書留・速達にて郵送してください。封筒の表には「入学辞退届、入学申込金・学費等納付金返還願在中」と赤色で明記してください（書類を受理した旨の通知は発送しません）。 |

2. 返還時期について

【返還期間】 2024年4月15日(月)～4月19日(金)

「入学申込金・学費等納付金返還願」で指定された銀行、信用金庫などの金融機関（ゆうちょ銀行および郵便局を除く）への振り込みにより返還します。

返還金を振り込む際には、「学校法人 武庫川学院」名で文書をもってお知らせします。

3. 制服代金の返還について〔問い合わせ先：事業部 ☎0798-45-3522〕

制服代金をすでに納付済の方は、Check 6 制服の注文および代金の納入について「8. 注文の取り消しおよび代金返還手続きについて」を参照し、2024年3月1日(金)～3月31日(日)(17:00必着)の間に、「制服代金返還願」も同封してください。

2024年4月15日(月)～4月19日(金)の間に「制服代金返還願」で指定された銀行、信用金庫などの金融機関（ゆうちょ銀行および郵便局を除く）への振り込みにより、制服代金を返還します。

【注意】

武庫川女子大学提携ローン「オリコ学費サポートプラン」(入学予定者)について

「オリコ学費サポートプラン」は武庫川女子大学・同短期大学部に入学を決めた方に対して経済的な支援を行うことを目的としています。入学辞退を前提とされた利用は認められませんので、ご注意ください。

「オリコ学費サポートプラン」契約後、休学手続等で返金が発生した場合は、大学からの返金に時間を要します(2～3か月程度)。返金までに発生する利息は、申込者とオリコとの契約上、申込者の負担となりますのであらかじめご承知おき願います。