

結

～人と人をむすぶ

丹嶺的時間～
春だより



公共交通機関でお越しの方

- 大阪・福知山方面より
 - ・JR 新三田駅より神姫バス 61・62 番より「上津台～神鉄道場駅」行
 - 人形渡橋下車 徒歩 15 分
 - ・JR 三田駅・神戸電鉄三田駅よりタクシーで約 15 分
- 神戸方面より
 - ・神戸電鉄通運駅より神姫バス「上津台～新三田駅」行
 - 人形渡橋下車 徒歩 15 分

車でお越しの方

- 中国自動車道神戸三田 IC より車で 5 分



学校法人 武庫川学院 北摂キャンパス
丹嶺学苑研修センター



学校法人 武庫川学院 北摂キャンパス
丹嶺学苑研修センター

〒651-1512
神戸市北区長尾町上津4553-1
Tel 078-986-7381
Fax 078-986-5098
E-mail tanrei@mukogawa-u.ac.jp
HP <http://www.mukogawa-u.ac.jp/~tanrei/>
記載の情報は2016年4月1日時点のものです

丹嶺には
「結」があふれる
時間がある。

人と人を「結」ぶ時間
仲間と団「結」する時間

「YOU」が新しい

体験をする時間



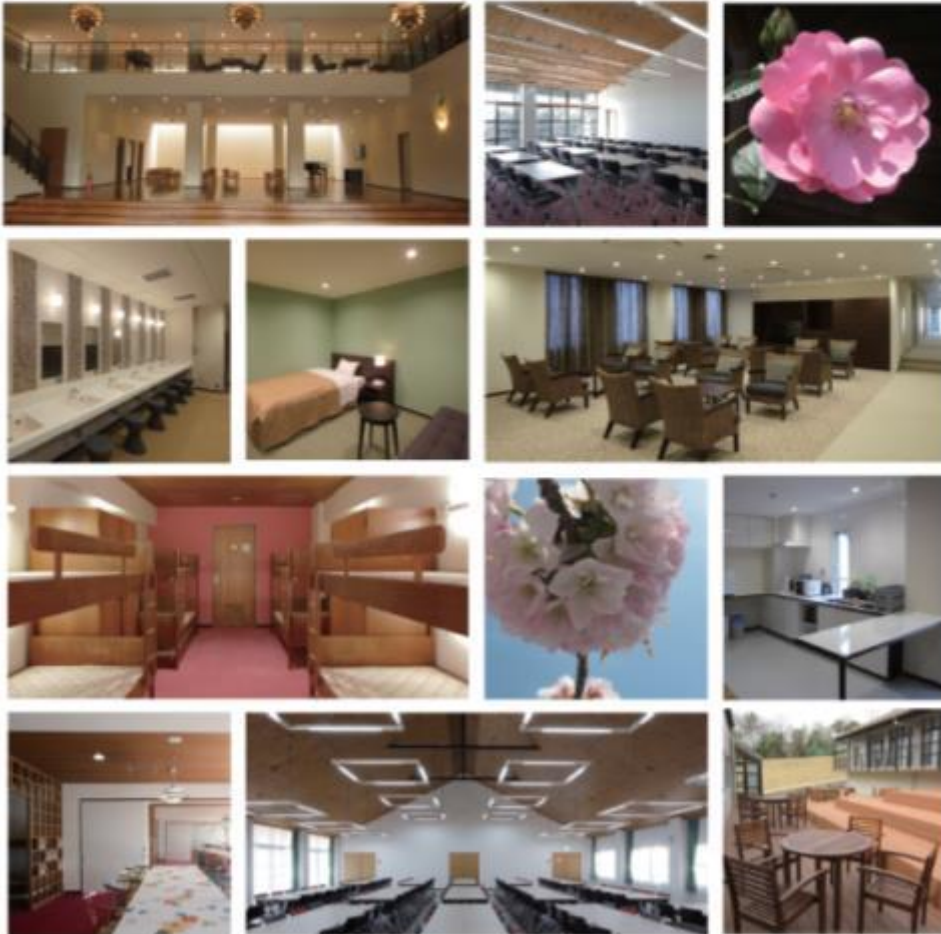
講堂・セミナー室
240名が利用できる講堂と、60名が利用できるセミナー室（3室）があります。各室にプロジェクターを完備。机・椅子はキャスター付きで、多様なレイアウトに対応できます。



ゲストルーム(教員宿泊室)
バス・トイレ付きのホテル仕様の宿泊室です。アメニティ等を完備し、講師も業者が対応するなど快適に利用していただけるようになりました。

快適で、また来たいと思う
そんな施設に.....。

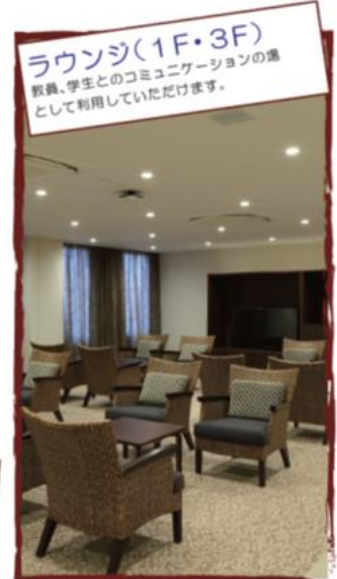
2016年4月丹嶺学苑研修センターは
リニューアルオープンしました。



宿泊室 全24室
1部屋最大10人宿泊可
個人ロッカーを完備し、フロアごとにテーマカラーを設定して、ポップな雰囲気になりました。



パントリー 全6箇所
電子レンジや、冷蔵庫等も設置し、白を基調としたオープンキッチン仕様にリニューアルしました。



ラウンジ(1F・3F)
教員、学生とのコミュニケーションの場として利用していただけます。